

# 中国体育彩票 商业综合体展示体验中心 设计指导手册

————— 国家体育总局体育彩票管理中心享有本材料中所有素材的设计版权 —————

# 目录

## CONTENTS

1

设计理念

2

展示体验中心核心元素

3

展示体验中心设计要求

4

门店道具分析



01

设计理念

# 理念概述

中国体育彩票商业综合体展示体验中心设计，让每个顾客都可以读懂并感受到出于中国体育彩票的特有魅力：以极简与传统融汇创新的新颖店面形象设计思维，让顾客在“7秒1米内，惊喜在店中”发现。

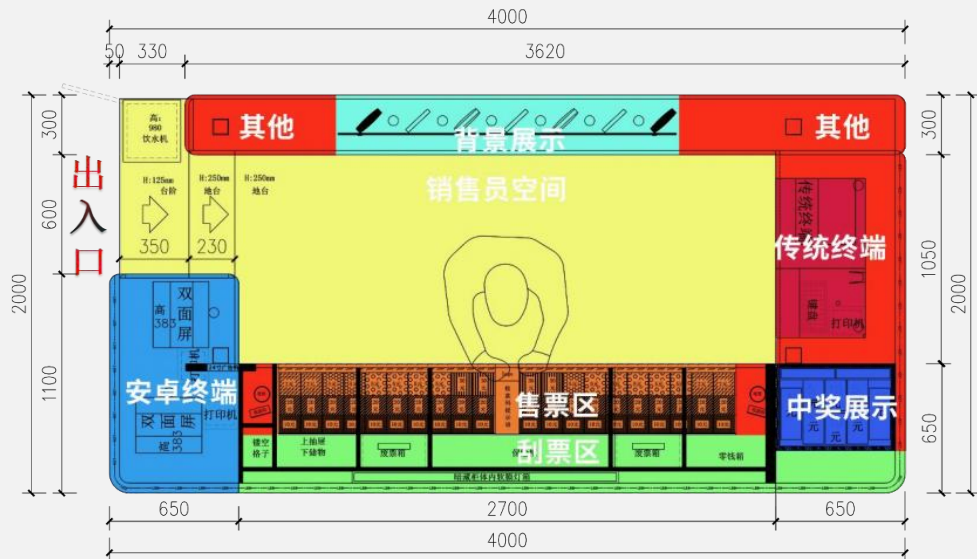
通过极简的装修风格样式，使**装修简洁而富于变化**，从门头、到立面装饰，到柜体展示、紧紧围绕品牌定位、品牌标示的理念和暗示。



# 布局形态

宽阔的顾客空间可保证顾客自由地参观和选购，商店整体布局给人的印象是：**欢迎参观，即使不购买也可以。**突出商品特征，努力制造店面的热络气氛，环境能提高顾客的购买情绪。

## 店员空间宽阔的封闭型店面



4M \* 2M=8m<sup>2</sup>左侧入口



02

展示体验中心  
核心元素

# 展示体验中心

店面建议尺寸：

门店宽度：4米；

门店深度：2米；

门店高度：2.7米；

门楣高度：0.3米；

柜体高度：1米；

柜体深度：0.65米。

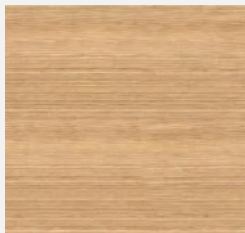


# 材质

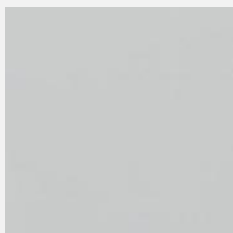
## 建店材质以及主色彩搭配



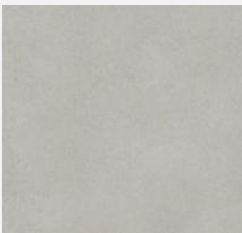
香槟金不锈钢  
香槟金烤漆色



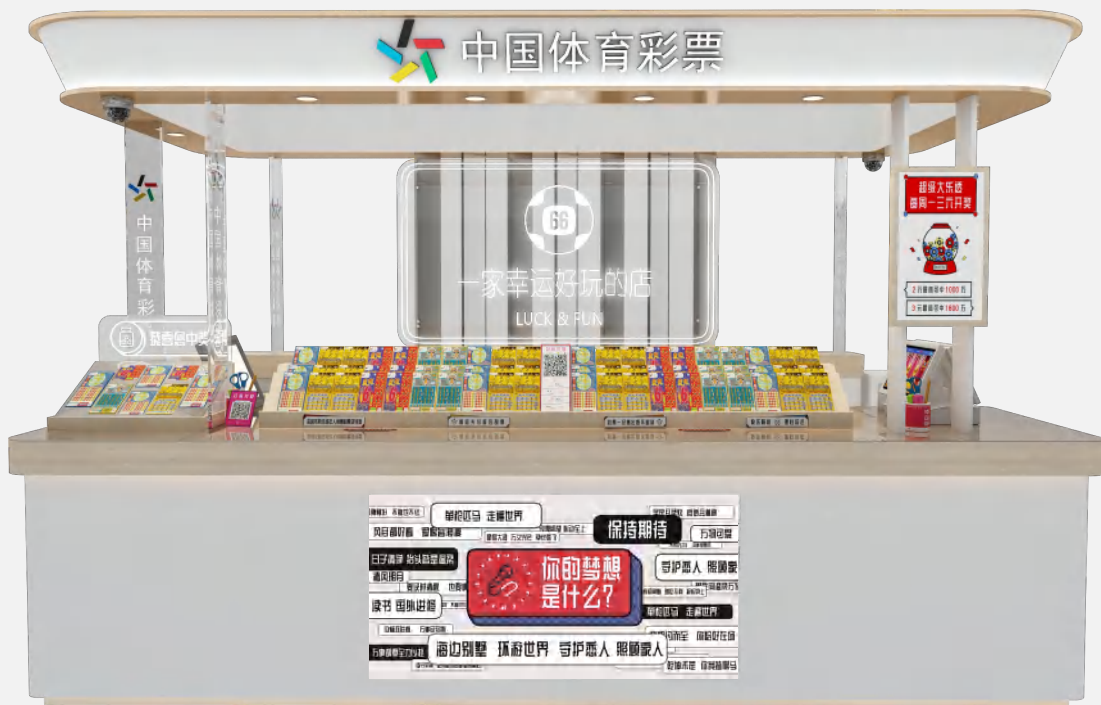
橡木直纹贴皮



灰白色烤漆  
潘通色号：  
Cool Gray 1C



水泥灰防滑地砖  
300\*300mm

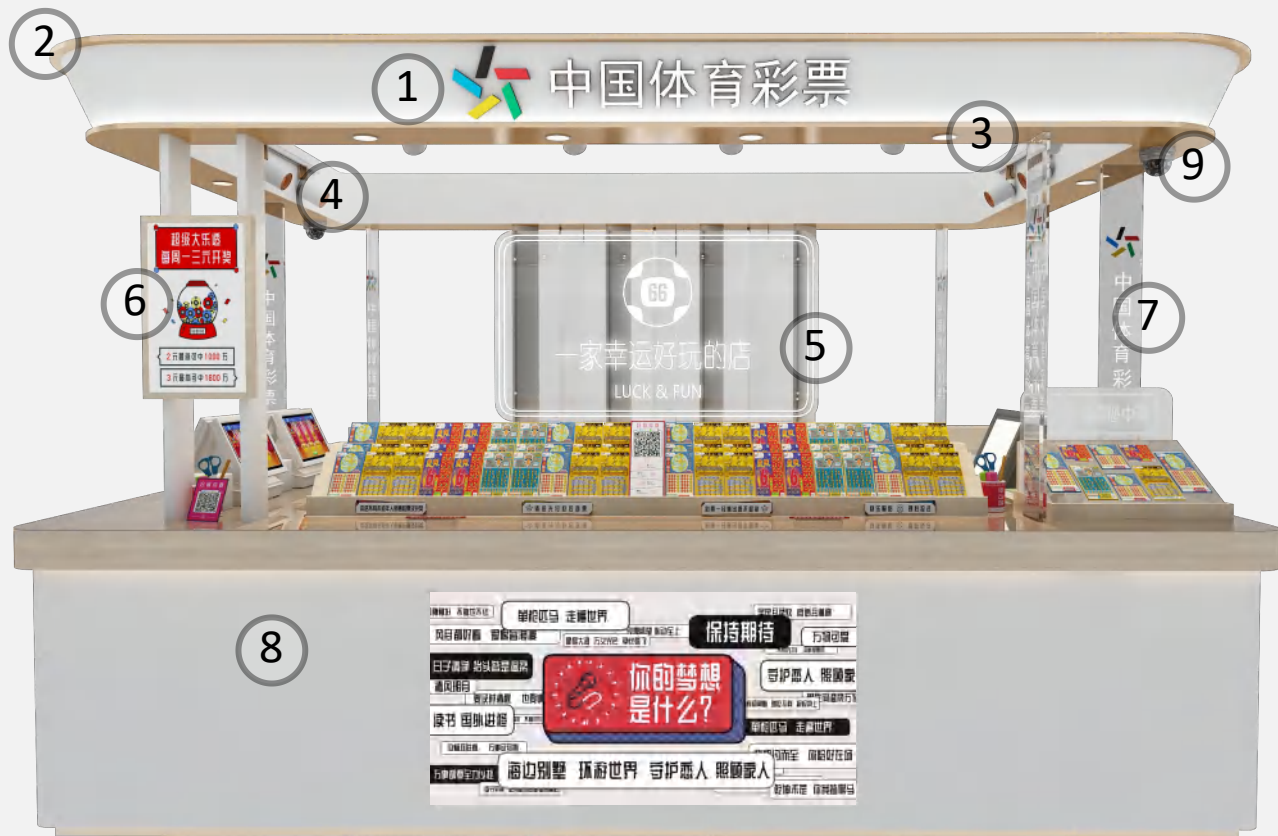




# 店面剖析

## 整店道具：

- ①门头LOGO发光字
- ②木质斜面顶
- ③暗藏吸顶灯
- ④导轨射灯
- ⑤背景形象墙
- ⑥竖版广告机
- ⑦钢化玻璃立柱
- ⑧烤漆销售柜
- ⑨监控摄像头

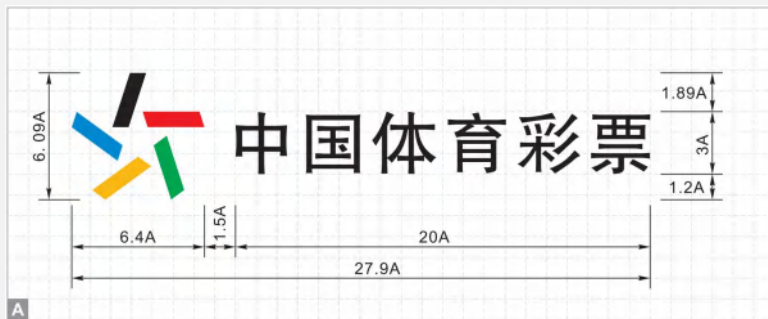


# LOGO比例

“中国体育彩票” Logo标识

体彩横版不带英文LOGO

可根据比例进行调整



建议LOGO比例如图：

五彩LOGO比汉字=3:2

重点：等比例缩放



# LOGO色值

## “中国体育彩票” Logo 色值参考

### LOGO五彩图形部分色值参考

标准色：

创新蓝



CMYK

C	100
M	30
Y	0
K	0

RGB / WEB

R	0
G	128
B	204

PANTONE

PANTONE 2173C

活力黄



CMYK

C	0
M	30
Y	100
K	0

RGB / WEB

R	249
G	190
B	0

PANTONE

PANTONE 7549C

快乐绿



CMYK

C	100
M	0
Y	100
K	0

RGB / WEB

R	0
G	153
B	67

PANTONE

PANTONE 7739C

热情红



CMYK

C	0
M	100
Y	100
K	0

RGB / WEB

R	229
G	0
B	17

PANTONE

PANTONE 1795C

时尚黑



CMYK

C	0
M	0
Y	0
K	100

RGB / WEB

R	34
G	24
B	20

PANTONE

PANTONE Black C

### 发光字侧边专色银参考色值

专色银



PANTONE

PANTONE 877 CVU



# 形象墙

## “一家幸运好玩的店” 字体规范

中文字体

站酷庆科黄油体

字体包名

「ZhanKuQingKeHuangYouTi-2.ttf」

英文字体

*Bison*

字体包名「Bison-Bold.ttf」

~~站酷庆科黄油体~~  
~~站酷庆科黄油体~~

~~站酷庆科黄油体~~

~~ABCDEFG~~  
~~ABCDEFG~~

~~*ABCDEFG*~~

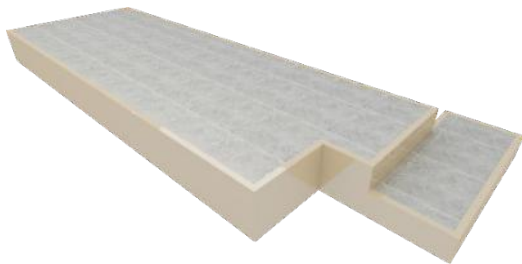
# 地台

## “销售地台”

### 销售员活动区域满铺

要求:

- 1、防滑地砖饰面;
- 2、高度25cm;
- 3、瓷砖美缝;
- 4、不锈钢收边。



# 即开票台

“即开票展示台”

即开票台示例



要求：

- 1、多层展示；
- 2、开放式，方便拿取；
- 3、同时展示不低于40本即开票；
- 4、道具尺寸根据实际情况而定；
- 5、方便销售员操作。

# 废票口

“刮票区台面废票口”

刮票区台面废票口



# 中奖展示

## “即开票中奖展示道具”

要求:

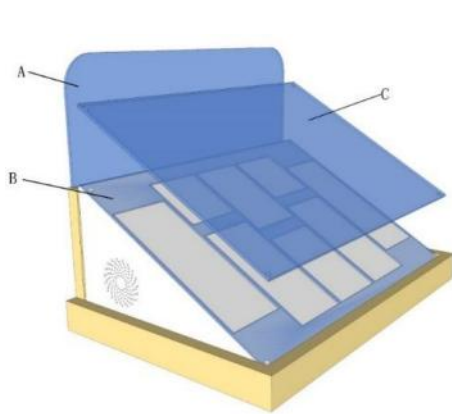
标准尺寸: (长\*宽\*高)  
600\*400\*430mm

A、5mm亚克力雕刻导光板;

B、3mm透明亚克力镂空雕刻;

C、8mm透明亚克力 (边缘打磨);

### 即开票中奖展示道具





# 形象墙

## “一家幸运好玩的店”标识组合

两种形式任选其一作为门店形象墙主展示



# 电子屏

“播放图片和视频的广告机”

屏幕大小以及方向根据实际场景而定



要求:

- 1、安装过程中电源线暗藏;
- 2、广告机支持画面轮播;
- 3、广告机支持音频输出;
- 4、广告机需要联网远程控制;

# 柜体灯箱

## “前柜灯箱”

### 前柜灯箱嵌入式柜体画面



# 柜体灯箱

“背柜灯箱”

背柜灯箱嵌入式柜体画面



# 标识

## “ 警示标语 ”

全部粘贴在即开票展示区域

本店不向未成年人销售彩票及兑奖

快乐购彩



理性投注



请您先付款后刮票

彩票一经售出概不退换



# 标识

“桌面贴纸”

桌面贴纸（背胶写真）

写下你的幸运号



使用后彩票可以放到这里哦



说出你的幸运号

写下你的幸运号



# 标识

## “桌面贴纸”

桌面贴纸（背胶写真）



# 海报

## “宣传画面”

延续整体视觉风格，延展使用上分为4种延展方式





## “宣传画面”

### A板式 拓展方案



变化背景色块位置与色彩

更换主文案，并根据文案调整白框大小  
(中文文案内容应按顺序连贯排版)

更换为贴合文案内容的ICON

更换为对应中文的英文合理翻译

底部LUCK为固定文案无需调整

### A板式 拓展示例



### B板式 拓展方案



更换主文案，并根据文案调整白框大小  
(中文文案内容应按顺序连贯排版)

更换为对应中文的英文合理翻译

更换为贴合文案内容的线性插画

“宣传画面”

## B板式 拓展示例



## “宣传画面”

### C板式 拓展方案



可按需求更换红色背景

更换主文案（适合对仗工整的上下句文案）

默认文案无需更改

更换主文案（适合对仗工整的上下句文案）

# 海报

“宣传画面”

## C板式 拓展示例



## “宣传画面”

### D板式 拓展方案



可按需求更换白色背景

更换副标题

更换主标题（主体文案进行突出放大加修饰）

色彩顺序可变化

## “宣传画面”

### D板式 拓展示例

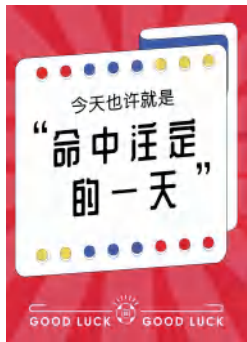




# 海报

“宣传画面”

拓展示例



# 物料

## “红包”

### 即开票红包外观设计



基础通用款



白领消费场景系列



# 物料

“幸运币”

## 幸运币外观设计



正面1



正面2



背面

# 物料

“地贴”

即开票台前面地贴



# 物料

## “便签”

便签本



笔筒标签





03

展示体验中心  
设计要求

# 展示体验中心

店面建议最小尺寸:

门店宽度: 3.5米;

门店深度: 1.8米;

门店高度: 2.6米;

门楣高度: 0.3米;

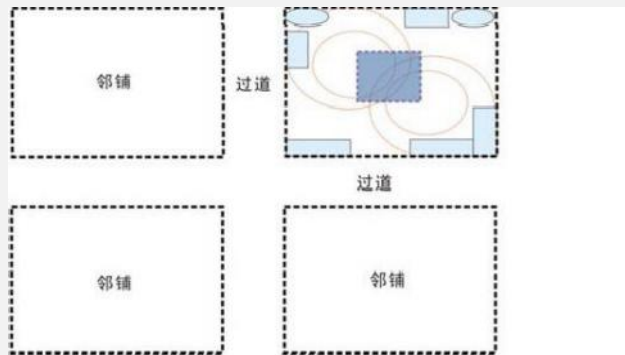
柜体高度: 1,米;

柜体深度: 0.65米。



# A. 独立中岛

- 沿租赁线四周都是公共通道的中岛为独立中岛。
- 中岛设计应做到立体生动的造型以达到各个面的较好视觉效果。
- 创造生动的动线设计，避免平面布局过于呆板。
- 鼓励租户在柜台适当安装灯具以达到更佳的品牌形象展示效果。
- 吊楣采用地面支撑结构或天花下挂,并考虑整体稳定性（如用展示柜做支撑等）。
- 如果租赁区上方为挑空，鼓励吊楣标识。
- 休息区地面需垫高50mm,走线须隐藏，禁止顾客活动区域地面用扣线槽走明线。



■ 高度不超过2400或2800mm的展示柜，且实体部分不超过1300mm的展示柜

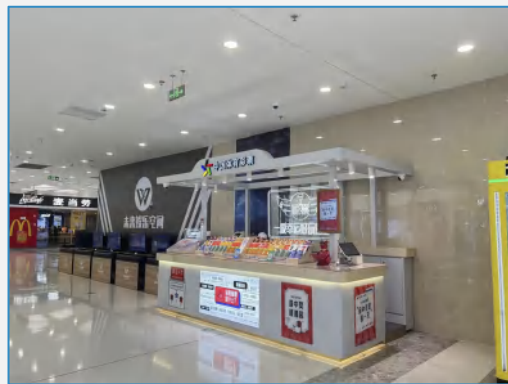
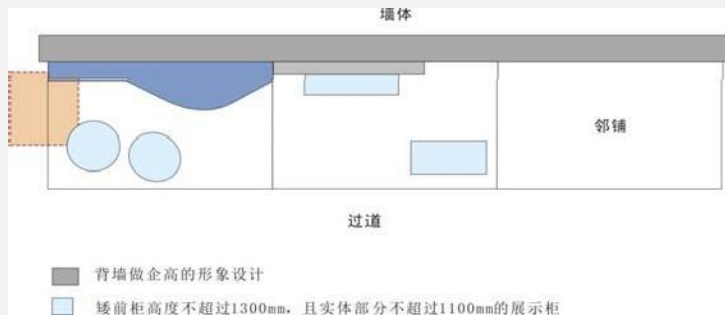
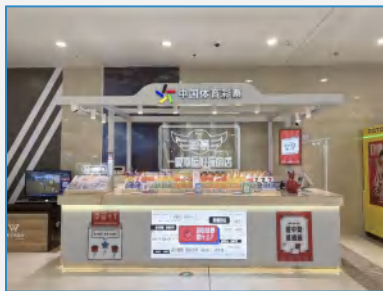
■ 高度不超过1300的展示柜，且实体部分不超过900mm的展示柜





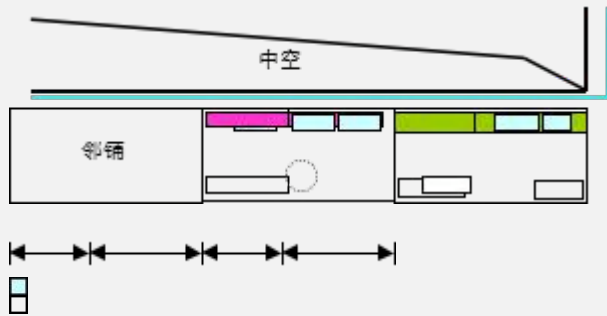
## B. 靠墙中岛

- 指沿租赁线一边或两边靠墙的中岛为靠墙中岛。
- 建议沿背墙做全高的形象设计。
- 前柜高度限高1300mm，且实体部分不超过1100mm。
- 前柜总宽度与通道宽度比约为6:4的比例。
- 岛柜与邻铺岛柜靠在一起摆放时宽度与高度须一致。
- 与邻铺柜台摆放须协调。
- 休息区地面需垫高50mm,走线须隐藏，禁止顾客活动区域地面用扣线槽走明线。



## C. 玻璃围栏中岛

- 指沿租赁线一边为玻璃围栏的中岛为玻璃围栏边中岛。
- 玻璃围栏一侧依玻璃模数做形象展示 (LOGO、灯箱等)。
- 背柜高柜与矮柜比接近4:6的距离。
- 背柜与玻璃围栏之间须留出150mm的距离。
- 靠玻璃围栏一侧不允许设置高柜, 矮背柜高1350mm。
- 吊楣采用地面支撑结构或天花下挂, 并考虑整体稳定性。
- 休息区地面需垫高50mm, 走线须隐藏, 禁止顾客活动区域地面用扣线槽走明线。



矮背柜高度不超过1200mm的展示柜, 且实体部分不超过1100mm  
| 的展示柜矮前柜高度不超过1400mm,  
且实体部分不超过1100mm的展示柜

### 局部作不超过1800mm展柜

#### 需同时具备以下条件:

高柜与通道另侧边铺向距离不低于8000mm;

展示面总宽度不低于8000mm;

背柜1800mm部分宽度不超过总长度40%;

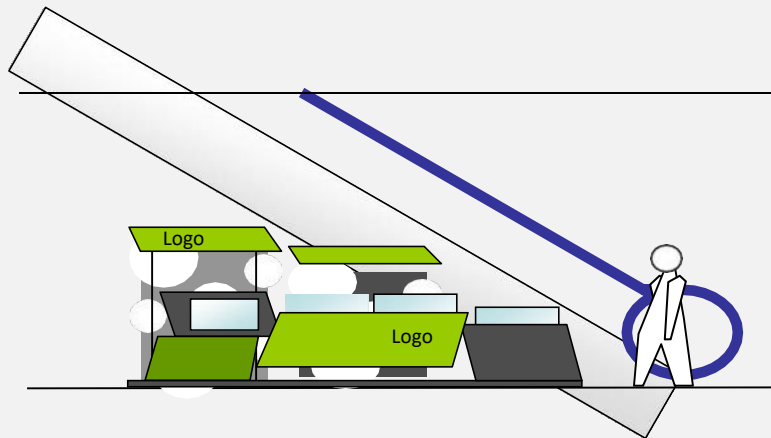
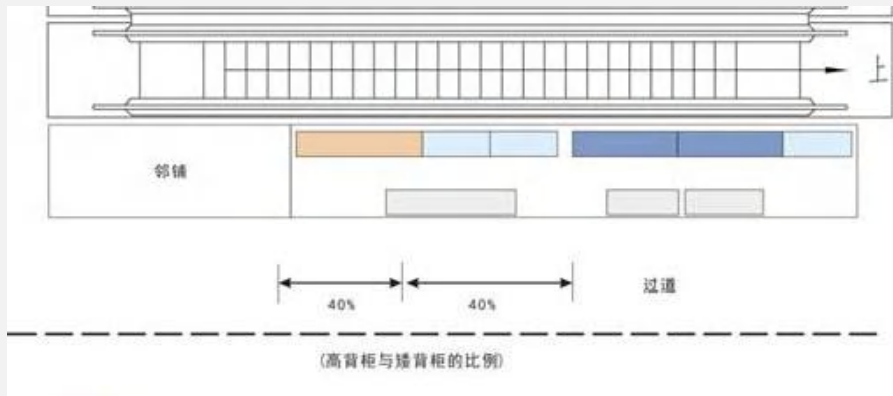
相邻8400mm范围内没有同样的中岛租区;

挑空区域的进深不低于17000mm。



## D. 扶梯边中岛

- 指沿租赁线一边是扶梯的中岛为扶梯边中岛。
- 充分考虑扶梯斜面变化引入中岛设计之中。
- 创造生动的动线设计，避免平面布局过于呆板。
- 最高点不超过1800mm，且顶部看线始终不超过扶梯扶手。
- 前柜高度不超过1330mm的展示柜，且实体部分不超过900mm的展示柜。
- 背柜未受遮挡部分须考虑双面展示效果，柜900mm以下实体部分建议做形象灯箱。
- 背柜与扶梯（玻璃围栏）之间须留出600mm的距离。





04

道具分析

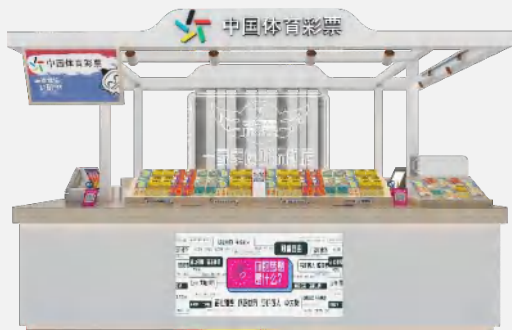
# 店面剖析

## 整店道具分析：

- ①门头LOGO发光字
- ②木质直面顶
- ③LED轨道射灯
- ④背景形象墙
- ⑤竖版广告机
- ⑥足2mm厚方通立柱
- ⑦烤漆销售柜
- ⑧监控摄像头



# A店型



正视图



后视图



左侧图



右侧图

A1店型：4m\*2m (左)

# A店型



正视图



后视图



左侧图

右侧图



A2店型：4m\*2m (右)

# B店型



正视图



后视图



左侧图

右侧图



B1店型：4m\*2.5m(左右)



# B店型



正视图



后视图



左侧图



右侧图

B2店型：4m\*2.5m(左右)

# C店型



正视图



后视图



左侧图



右侧图

C1店型: 4m\*2.5m (左)

# C店型



正视图



后视图



左侧图

右侧图



C2店型: 4m\*2.5m (右)

# 店面剖析

## 特别注意：

\*必须有**三层即开票台**，并且在台面以上，展示面丰富、便于顾客更直观的选择；

\*不允许出现即开票上面有玻璃罩阻碍顾客自由选择即开票；

\*每个销售面至少配备一个**废票口**以及**废票箱**；

\***保险柜**建议使用大尺寸或者定做**保险柜**；

\*常用设备插座旁边建议预留一个**备用插座**；

\*传统终端机下柜体内部线路过多，建议**单独预留一路插座线路**；

\*店内销售员活动区域必须**垫高25cm**；  
\***2.7m主销售柜台**为**一体式**；

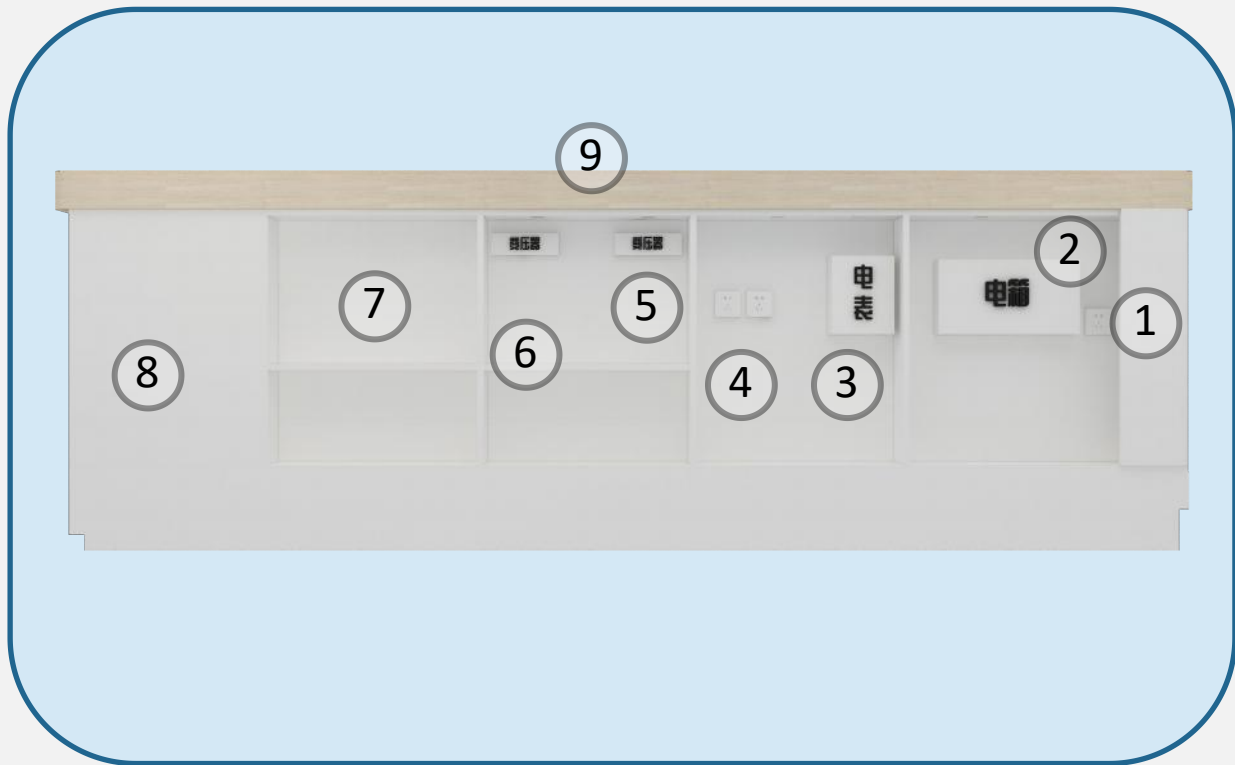
\*柜体板材建议使用**B1级18mm防火阻燃板**。



# 店面剖析

## 道具：

- ①饮水机插座  
(插座要在背柜内暗藏)
- ②店内独立电箱  
(电箱有空开、漏保、时控器)
- ③店内独立电表  
(电表安装在方便查看的高度)
- ④吸尘器插座  
(建议预留备用插座)
- ⑤背柜灯箱、霓虹灯变压器  
(变压器安装靠上的位置，并且背柜台面开散热孔)
- ⑥柜体层板  
(建议用层板增加储物空间)
- ⑦背柜储物柜  
(建议用活动层板增加储物空间)
- ⑧柜体转角衔接处  
(柜体灰白色烤漆)
- ⑨台面贴橡木直纹  
(贴皮后刷清漆4遍)



# 店面剖析

## 道具：

### ①形象墙造型

(建议亚克力板加霓虹字造型，烤漆立柱  
内部走线，钢化玻璃做装饰柱)

### ②灰白色烤漆柜门

(柜门带锁，建议一把钥匙开所有锁)

### ③柜体散热孔

(柜体内变压器、电表、电箱散热)

### ④销售区域瓷砖地台

(建议瓷砖地台，耐磨、易清洁；地台高度25cm)

### ⑤台阶踏步预留饮水机位置

(饮水机开门方向)

### ⑥不锈钢收边

(地台侧边需要不锈钢型材收边)

### ⑦下储水式饮水机

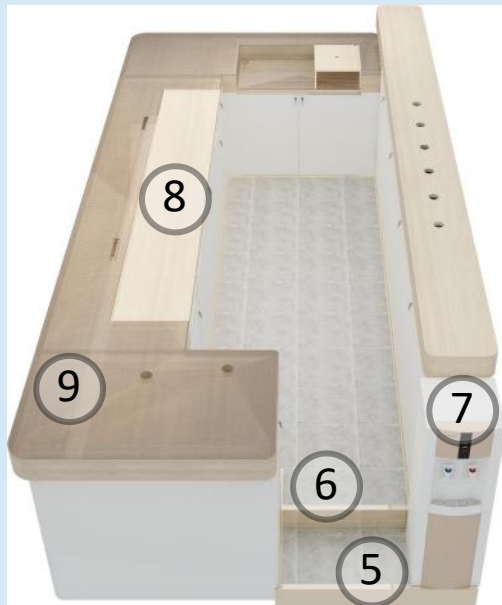
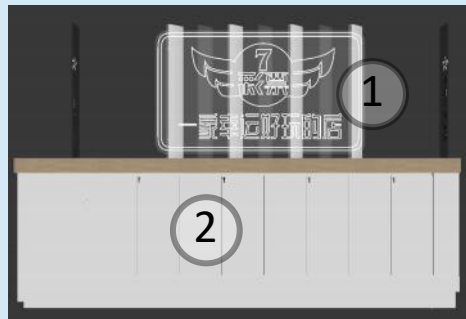
(建议水桶在下半部，方便换水)

### ⑧三层即开票台区域台面

(三层即开票台下的台面不需要覆盖亚克力，做好封边处理)

### ⑨即开票台销售区域

(主要销售台面需要做好防污处理)



# 指导方案

## 4m\*2m店面分区:

### ①预留饮水机区域

(不需要饮水机的情况下把背柜延长)

### ②安卓终端机区域

(安卓终端机朝向侧边, 便于客户分流)

### ③传统终端机区域

(各种传统终端机型号尺寸调整大小)

### ④即开票销售区

(即开票台最少同时保证摆放48张以上)

### ⑤中奖展示道具

(中奖展示道具尽量朝向人多的方向, 位于即开票台两侧)

### ⑥壁挂广告机

(立柱用于穿线并且安装竖向广告机, 位于即开票台两侧)

### ⑦店内销售员活动区域

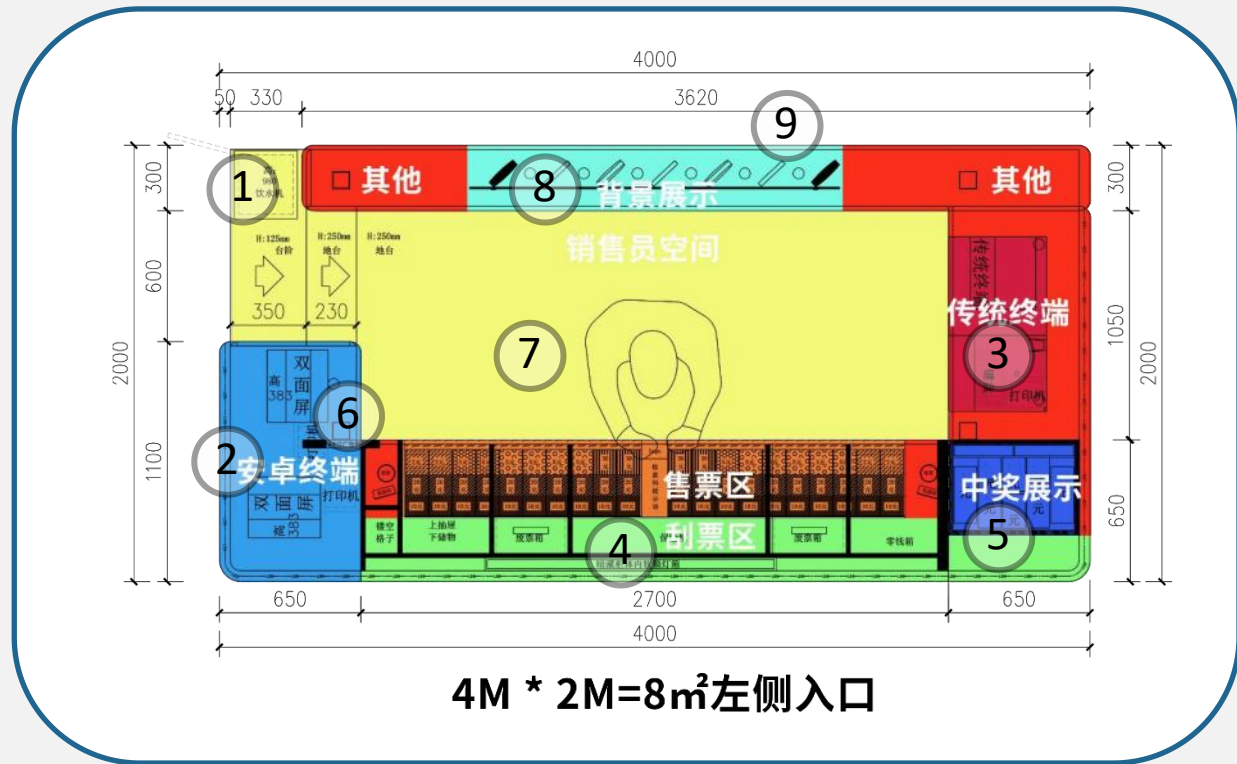
(此区域需要整体垫高25cm)

### ⑧背柜以及店面形象墙

(形象墙立柱烤漆立柱与钢化玻璃交错, 并且倾斜, 最大可能保证通透感, 立柱中间背柜台面散热孔, )

### ⑨钢化玻璃装饰立柱

(最大限度保证形象墙安全性)



4M \* 2M=8m<sup>2</sup>左侧入口

# 指导方案

## 4m\*2m店面分区:

### 特殊注意

\*即开票台面向人流多的一面;

\*即开票必须摆在台面以上;

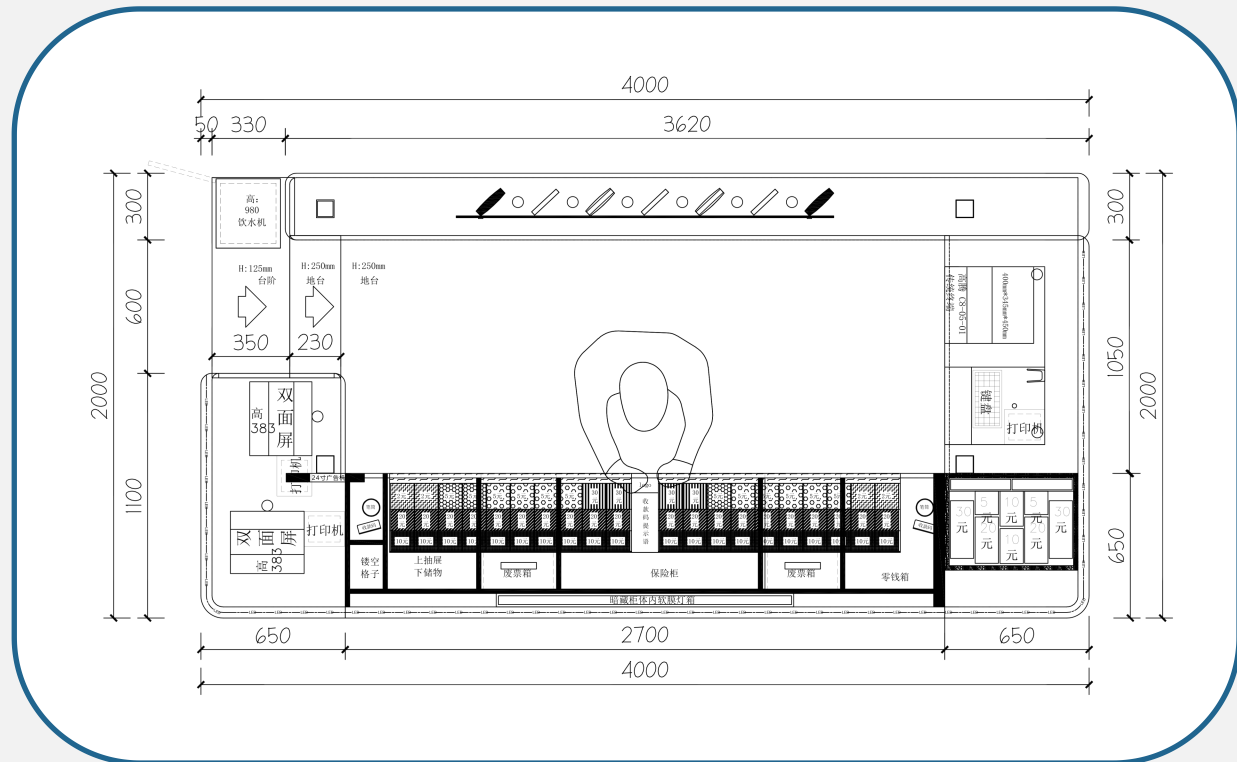
\*即开票禁止有保护罩;

\*主销售柜台前至少保证一个废票口;

\*形象墙的内容必须要有, 可以用其方式代替;

\*禁止出现传统门店的走势图等宣传;

\*广告机宣传看商场情况可以采用横屏或者竖屏, 甚至多个广告机。



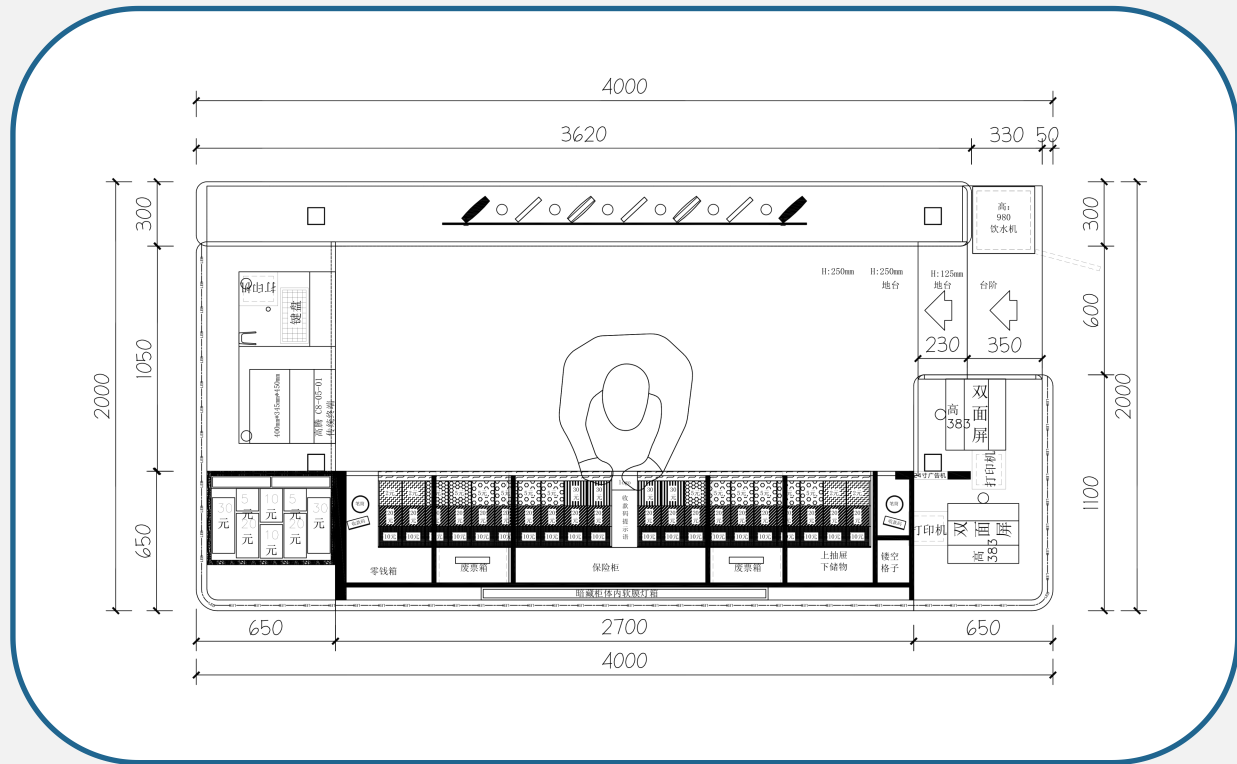


# 指导方案

## 4m\*2m店面分区:

### 特殊注意

- \*出入口左右侧根据人流方向;
- \*广告机宣传看商场情况可以采用横屏或者竖屏,甚至多个广告机;
- \*形象墙装饰钢化玻璃立柱可以半高;
- \*钢化玻璃支撑立柱一定要落地。



# 指导方案

## 4m\*2.5m店面分区:

### ①预留饮水机区域

(不需要饮水机的情况下把背柜延长)

### ②安卓终端机区域

(安卓终端机朝向侧边, 便于客户分流)

### ③传统终端机区域

(各种传统终端机型号尺寸调整大小)

### ④即开票销售区

(即开票台最少同时保证摆放48张以上)

### ⑤中奖展示道具

(中奖展示道具尽量朝向人多的方向, 位于即开票台两侧)

### ⑥壁挂广告机

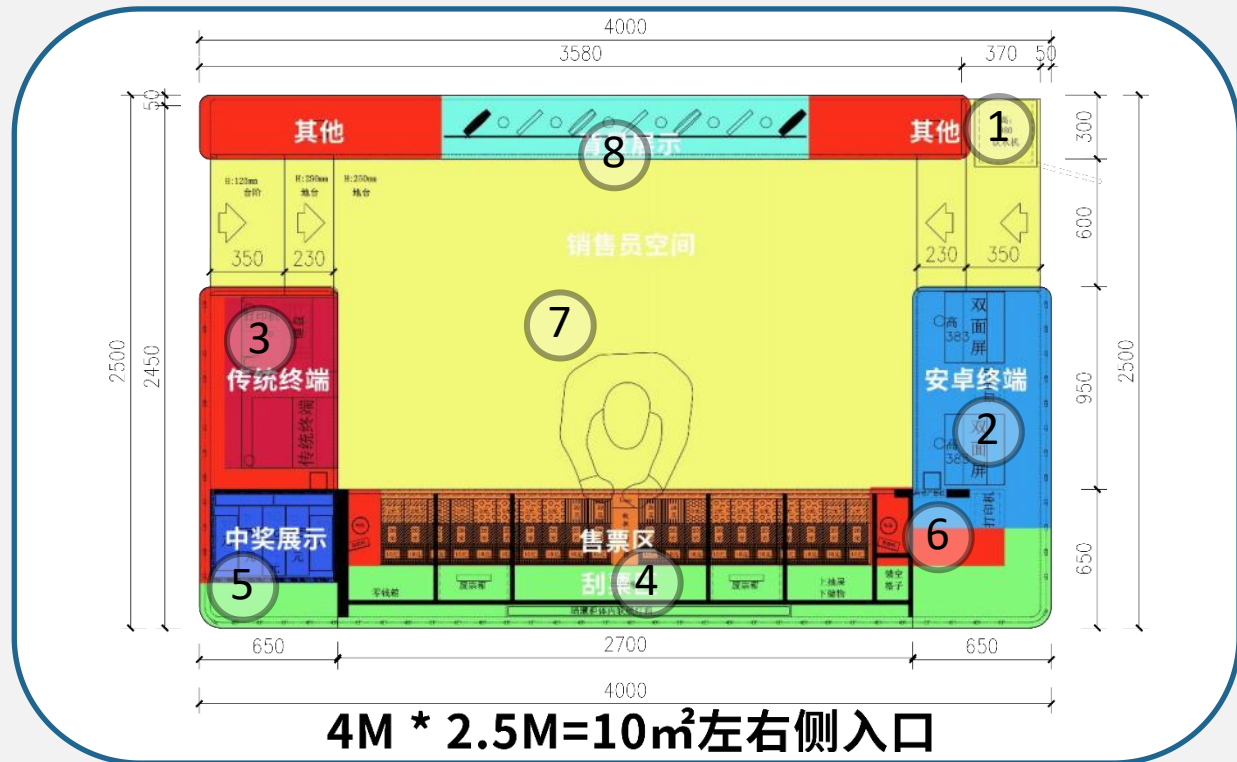
(立柱用于穿线并且安装竖向广告机, 位于即开票台两侧)

### ⑦店内销售员活动区域

(此区域需要整体垫高25cm)

### ⑧背柜以及店面形象墙

(形象墙立柱烤漆立柱与钢化玻璃交错, 并且倾斜, 最大可能保证通透感, 立柱中间背柜台面散热孔, )



# 指导方案

## 4m\*2.5m店面分区：

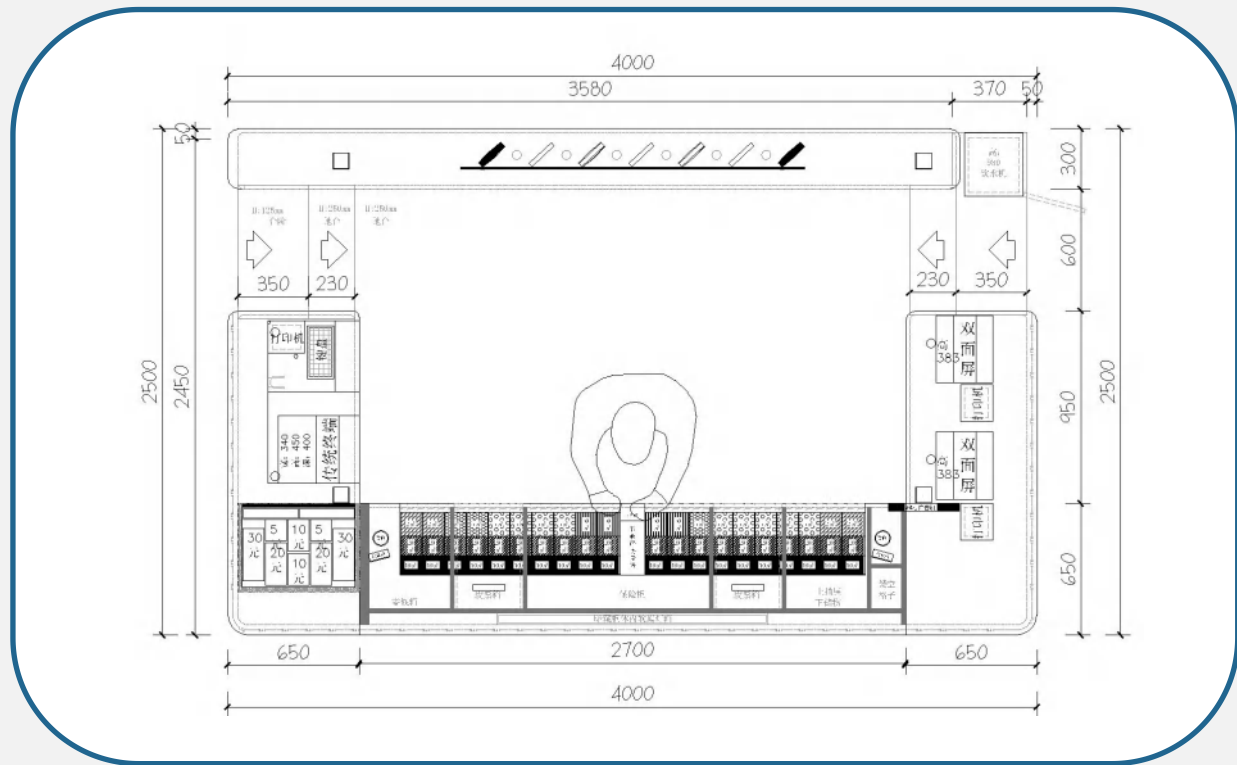
### 特别注意

\*安卓终端机与传统终端机分别在两侧；

\*广告机的安装之后考虑店面摄像头的照射角度；

\*即开票台上一定要有局部照明的导轨射灯；

\*导轨射灯建议选择可调节亮度以及色温的款式。



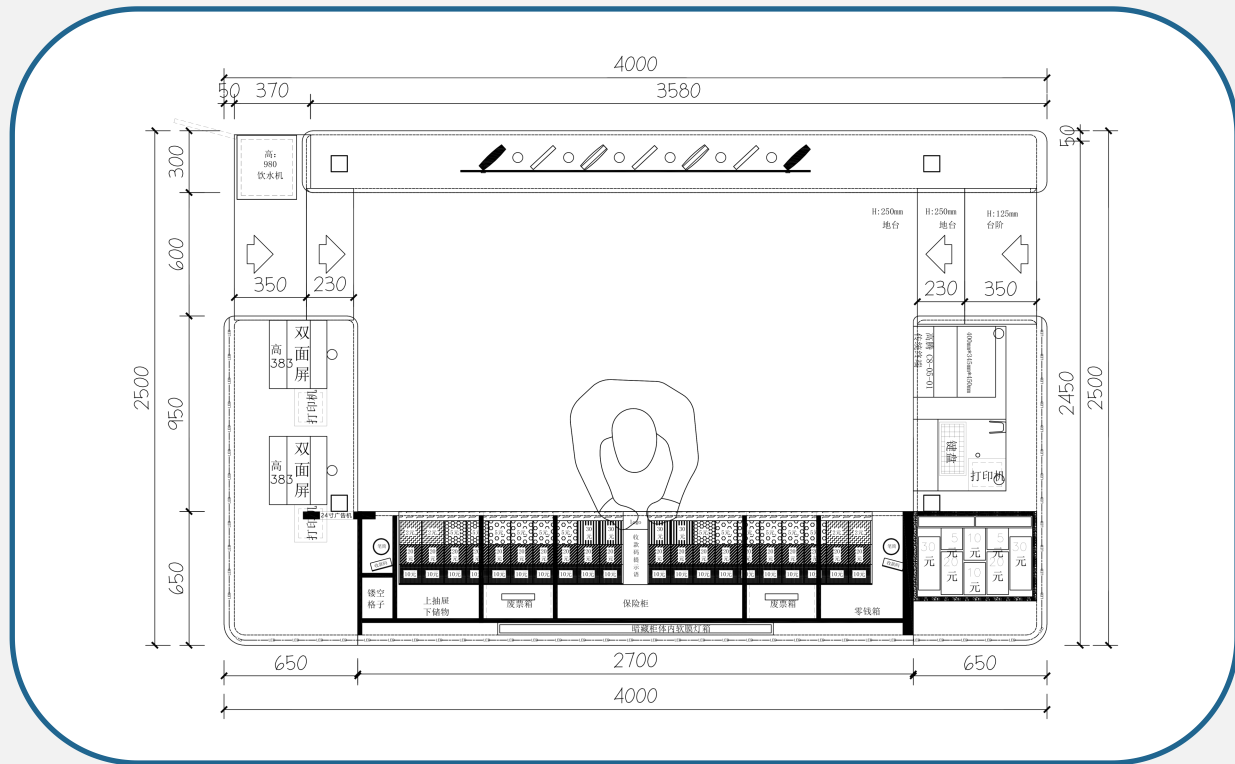
# 指导方案

## 4m\*2.5m店面分区:

### 特别注意

\*尺寸满足的情况下可以设置2个出入口;

\*安卓终端机数量允许的情况下可放置2台。



# 指导方案

店面增加休闲区:

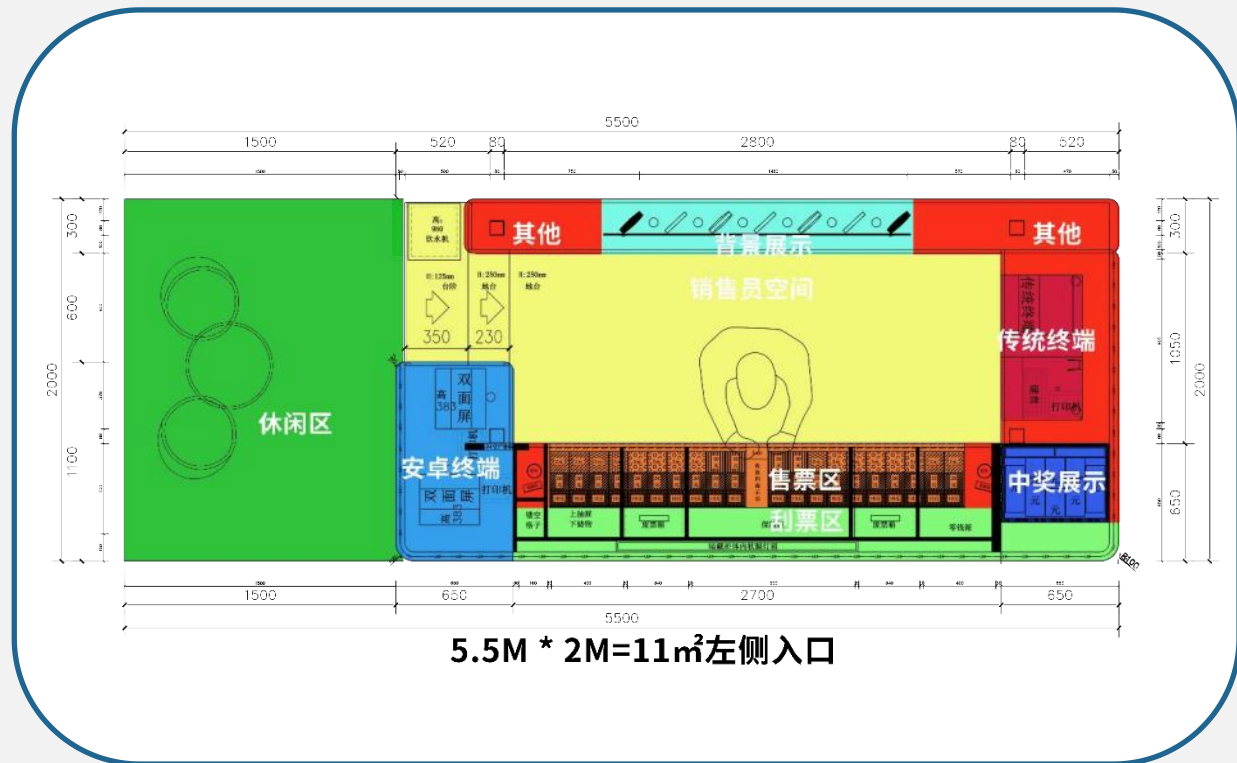
特别注意

\*增加休闲区在店面左右两侧;

\*休闲区带桌椅;

\*地面铺防滑地砖;

\*地砖不锈钢收边。



CHINA SPORTS  
LOTTERY

2022